



FUNDACIÓN PAISAJES SOSTENIBLES

¡NUESTRA NATURALEZA,
NUESTRO LEGADO!

TABLA DE CONTENIDOS

01 ¿Porqué existimos?

02 Las Brechas

03 Misión y Visión

04 ACUS: Nuestra apuesta territorial. El Modelo PASOS.

05 Impacto y Trayectoria.

06 Redes Sociales y Web



¿POR QUÉ EXISTIMOS?

Porque los paisajes del Ecuador enfrentan desafíos complejos que requieren soluciones integrales.

Los bosques y ecosistemas estratégicos del Ecuador son el soporte de la biodiversidad, la regulación climática y los medios de vida de miles de comunidades. Pero estos territorios vivos enfrentan presiones crecientes.

La deforestación, degradación de la tierra y cambio climático. Brechas estructurales de género que limitan la participación de mujeres y jóvenes en la toma de decisiones. Falta de acceso a financiamiento climático y de biodiversidad. Debilidades en la gestión y gobernanza territorial local.



LAS BRECHAS

Existe una brecha persistente entre las necesidades del territorio, las capacidades locales y los mecanismos de financiamiento disponibles. Muchas comunidades tienen la voluntad de conservar, pero no cuentan con las herramientas técnicas, financieras y de gestión para hacerlo de manera sostenible.

Desde su fundación, PASOS nace para cerrar estas brechas.



NUESTRA MISIÓN

Contribuir a la gestión sostenible de los paisajes del Ecuador buscando mejorar la calidad de vida de las poblaciones en el contexto de la adaptación y mitigación al cambio climático, mediante el fortalecimiento de capacidades locales, la gobernanza territorial inclusiva y la implementación de soluciones basadas en la naturaleza, promoviendo de manera transversal la equidad de género, la participación de los jóvenes y la interculturalidad.

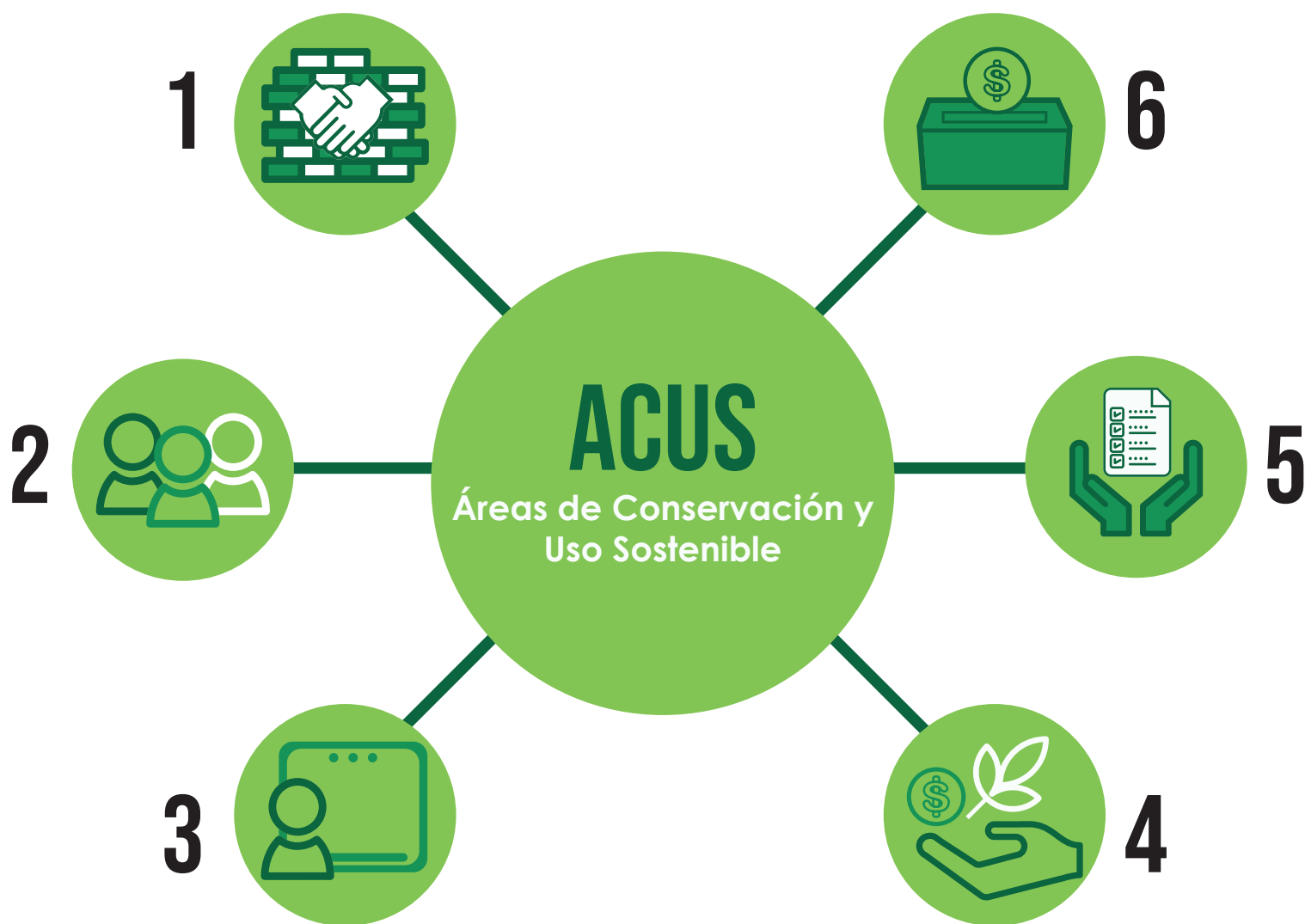
NUESTRA VISIÓN

Ser un referente nacional y regional en la implementación de proyectos que operativizan el desarrollo sostenible, fortaleciendo la resiliencia de los ecosistemas e incrementan la prosperidad y el buen vivir de las comunidades que conservan sus bosques y ecosistemas.

Aspiramos a que los paisajes donde trabajamos sean reconocidos como territorios vivos, con gobernanza sólida, economías locales sostenibles y una contribución efectiva a la acción climática global.



ACUS: NUESTRA APUESTA TERRITORIAL. EL MODELO PASOS.



El Modelo PASOS para las ACUS es una metodología territorial integral participativa, construida a partir de la experiencia práctica y del aprendizaje continuo en campo. Parte de un principio fundamental: la conservación solo es sostenible cuando las comunidades se apropian de sus territorios, participan en la toma de decisiones y mejoran sus medios de vida.



1. Construcción participativa del territorio de conservación

El proceso inicia con la creación de las ACUS de manera participativa, respetando los contextos sociales, culturales y productivos de cada territorio. Las comunidades - hombres, mujeres, niños, jóvenes y adultos - junto con los gobiernos locales, son protagonistas desde el inicio en la delimitación del área, la definición de objetivos de conservación y el establecimiento de acuerdos básicos de uso sostenible.

Nada es impuesto las decisiones se construyen colectivamente y responden a las realidades y aspiraciones locales.

2. Alianzas estratégicas y gobernanza local

PASOS promueve la conformación de comités de gestión de las ACUS, con representación equitativa de mujeres y directa de las comunidades, gobiernos locales y otros actores clave. Estos espacios garantizan una gobernanza inclusiva, transparente y legítima, fortaleciendo la apropiación social del territorio y la corresponsabilidad en su gestión.

Los comités de gestión se convierten en instancias reales de toma de decisiones, donde las comunidades se sienten representadas y empoderadas para defender y administrar sus áreas de conservación.

3. Formación, sensibilización y apropiación territorial

La información y la formación son pilares del modelo. PASOS acompaña procesos de educación ambiental, fortalecimiento de capacidades y sensibilización, orientados a comprender la importancia de la conservación, los beneficios ecosistémicos y los riesgos de la degradación ambiental.

Este proceso fortalece el sentido de pertenencia y el compromiso comunitario con la protección del territorio.





4. Conservación con alternativas reales de ingresos

La conservación no se plantea como una restricción, sino como una oportunidad. De manera paralela, PASOS impulsa alternativas sostenibles de generación de ingresos, diseñadas conjuntamente con las comunidades y adaptadas a sus capacidades y contextos locales.

Entre estas alternativas se incluyen:

- Bioemprendimientos y bioeconomía local.
- Turismo sostenible y comunitario.
- Producción agroecológica y sistemas productivos regenerativos.
- Viveros comunitarios y procesos de restauración ecológica.

Estas iniciativas permiten que las familias conserven sus territorios mientras fortalecen su economía, generando beneficios tangibles y sostenibles.

5. Planes de manejo participativos

Cada ACUS cuenta con un plan de manejo elaborado de forma participativa, donde las comunidades definen zonificaciones, reglas de uso, actividades permitidas y estrategias de conservación. Los planes reflejan el conocimiento local y garantizan que la gestión del área responda a las necesidades y prioridades del territorio.

6. Sostenibilidad financiera a largo plazo

PASOS trabaja junto a los gobiernos locales y actores aliados para identificar y desarrollar mecanismos financieros que aseguren la sostenibilidad de las ACUS en el tiempo. Esto incluye el acceso a financiamiento climático, la articulación con presupuestos públicos, mecanismos de compensación, mercados verdes y otras fuentes innovadoras.



SPACUS SANTA ELENA
[25 ACUS COMUNITARIOS Y 1 PRIVADA]



SPACUS PICHINCHA
[6 ACUS PROVINCIALES]



SPACUS MANABÍ
[5 ACUS PROVINCIALES]



2 ÁREAS DE CONSERVACIÓN Y USO SOSTENIBLE DE
ESMERALDAS



ACUS: VIDA SANA DEL CHOCÓ



RESULTADOS QUE RESPALDAN NUESTRA EXPERIENCIA:

4 SISTEMAS PROVINCIALES DE ÁREAS DE CONSERVACIÓN Y USO SOSTENIBLE (SPACUS)

- Apoyo a la creación y gestión de aprox. 780.000 hectáreas de bosque y vegetación nativa bajo esquemas de conservación y uso sostenible.
- Proyección de importantes reservas de carbono en bosques y sistemas productivos sostenibles, que contienen más de 120 millones de toneladas de CO2 eq.
- Decenas de consultorías ejecutadas exitosamente.
- Más de una docena de proyectos diseñados e implementados en conservación, cambio climático, restauración y sostenibilidad financiera.
- Acompañamiento a más de 64 comunas y comunidades, 23 gobiernos locales, 12 organizaciones de segundo y tercer nivel, juntas de agua y varios gobiernos provinciales.

¡NUESTRA NATURALEZA, NUESTRO LEGADO!



 FUNDACIÓN PAISAJES SOSTENIBLES

 @PAISAJES_SOSTENIBLES

 @PAISAJES_SOSTENIBLES

 PAISAJES-SOSTENIBLES.ORG

 @PAISAJESSOSTEN1

 FUNDACIÓN PAISAJES SOSTENIBLES